



Neubau

Parkplatzüberbauung am Dantebad in München



Fotos: Stefan Wölle/Naumann

Bauherr

_ GEWOFAG Wohnen GmbH,
München

Architekten

_ Florian Nagler Architekten
GmbH, München

Tragwerksplaner

_ Dipl.-Ing. Franz Mitter-Mang
Ingenieurbüro, Waldkraiburg

Holzbau

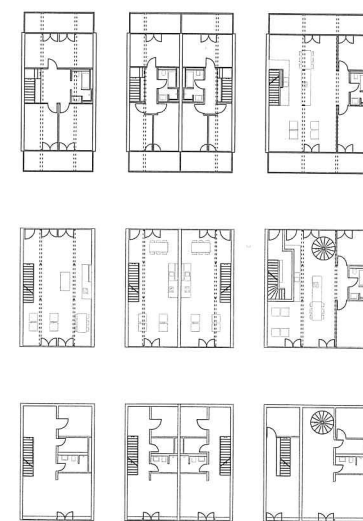
_ Huber & Sohn GmbH & Co.
KG, Bachmehring

Neubau

Innerstädtisches Wohnen in
Garmisch-Partenkirchen



Fotos: Bert Henzemeier



Bauherr

_ VEHL Baugemeinschafts GbR

Architekten

_ Beer Bombé Dellinger Archi-
tekten und Stadtplaner GmbH,
Greifenberg

Tragwerksplaner

_ merz kley partner ZT GmbH,
Dornbirn (A)

Holzbau

_ Schmid Holzbau GmbH,
Böbingen